

# PROGRAMMATION DES Formations

## 2019-2020

FORMATIONS POUR LE MILIEU COMMUNAUTAIRE

NOS FORMATIONS,  
UNE VALEUR

*ajoutée*

POUR DÉVELOPPER  
NOS COMMUNAUTÉS



COMMUNICATION • DÉVELOPPEMENT ORGANISATIONNEL • DÉVELOPPEMENT PROFESSIONNEL • GESTION DES RESSOURCES HUMAINES  
INFORMATIQUE • INTERVENTION ET RELATION D'AIDE • OUTILS WEB • PLANIFICATION ET ORGANISATION • PRATIQUES INCLUSIVES  
PRÉVENTION DES CONFLITS ET DU HARCÈLEMENT AU TRAVAIL

# ACCOMPAGNEMENT

## *et formation sur mesure*

### **CONNAISSEZ-VOUS NOTRE FORMULE DE FORMATIONS SUR MESURE ?**

Il s'agit d'adapter une formation aux besoins et réalités de votre organisme. Les retombées d'une telle formule sont multiples : cohésion de l'équipe, uniformité des informations, souplesse de l'horaire. Vous pouvez également vous jumeler avec un autre organisme qui présente les mêmes besoins et réalités.

### **QUELLES FORMATIONS SONT POSSIBLES SUR MESURE ?**

Nous pouvons organiser des formations sur mesure touchant des thématiques liées aux communications, aux pratiques communautaires, à l'intervention et à la relation d'aide, au développement et à la cohésion d'équipe, à la planification et à la gestion, etc. N'hésitez pas à nous contacter pour une évaluation de vos besoins.

### **ET L'ASSISTANCE-CONSEIL (COACHING) ?**

L'assistance-conseil consiste en un accompagnement d'un organisme par une personne-ressource experte. Par exemple, vous pouvez faire appel à nous pour un accompagnement en planification stratégique ou en évaluation de programmes.

### **MANQUE DE SOUS ?**

Différents fonds dédiés à la formation existent. Par exemple, Emploi-Québec rembourse parfois partiellement les coûts reliés aux formations sur mesure ou à l'assistance-conseil. Il n'en coûte rien pour leur présenter une demande, vous n'avez qu'à nous contacter et nous préparerons un devis de formation.

### **ÉQUIPE DE FORMATION ET D'ACCOMPAGNEMENT**

Nous travaillons avec de nombreuses personnes-ressources d'expérience qui connaissent bien les réalités du milieu communautaire. Il s'agit de travailleuses et travailleurs autonomes qui acceptent des mandats de la CDC AL pour répondre à vos besoins en formation ou accompagnement.

### **ANIMATION DE RENCONTRES**

Des personnes-ressources sont également disponibles pour prendre en charge l'animation de rencontres (par exemple: assemblée générale annuelle, gala reconnaissance, rencontre d'information avec les membres, etc.). N'hésitez pas à contacter la coordonnatrice à la formation à ce sujet.

Pour une formation sur mesure ou une assistance-conseil, contactez **Isabelle Pepin**, coordonnatrice à la formation.  
**450 671-5095**

# PROGRAMMATION RÉGULIÈRE

## AUTOMNE 2019 - HIVER 2020

Pour des informations complémentaires sur les formations, vous pouvez consulter les plans de formation en ligne sur :

[communaute.cdclongueuil.org](https://communaute.cdclongueuil.org)

### ATTENTION ! INSCRIPTION

Pour nous permettre de confirmer rapidement la tenue de chacune des formations, assurez-vous de vous inscrire à l'avance (au moins 2 semaines avant la date de la formation).

**HÂTEZ-VOUS, LES PLACES SONT LIMITÉES !**

### POUR TOUTES LES FORMATIONS :

le lieu sera confirmé par courriel à la suite de l'inscription.

### MODALITÉS D'INSCRIPTION

Veillez vous inscrire aux formations sur notre plateforme d'inscription en ligne au <https://communaute.cdclongueuil.org>

### POLITIQUE D'ANNULATION

Une inscription peut être annulée sans frais 5 jours ouvrables avant le début de la formation. Dans le cas d'une annulation à moins de 5 jours ouvrables de la date de la formation, les frais de la formation doivent être payés en entier.

**VEUILLEZ NOTER:** vous devez ajouter la TPS et la TVQ à tous les coûts indiqués.

## COMMUNICATION

### F-21 MARKETING SOCIAL (6 h)

Le marketing social a pour but de « vendre des idées menant à des changements sociaux ». Le marketing social emprunte des méthodes et des techniques au marketing commercial et vise la création de rapports durables entre une association et ses différents groupes cibles.

Si vous êtes responsable des communications ou des activités de votre organisation, le marketing social peut vous aider à trouver des pistes de solutions à diverses problématiques : situation financière précaire de l'organisme, vie associative stagnante, faible niveau d'adhésion de nouveaux membres, services qui suscitent moins d'intérêt, faible visibilité de l'organisme, difficulté d'attirer des bénévoles et des employés.

Cette formation vous donnera les bases pour la création d'un plan de marketing social et vous outillera, en atelier, pour réfléchir à la réalisation de votre propre campagne de marketing social.

HORAIRE : **jeudi 3 octobre 2019, 9 h 00 à 16 h 00**

FORMATRICE : **Odette Trépanier**

MEMBRES : **65,00 \$** • NON MEMBRES : **75,00 \$**

### F-48 MARKETING RH (6 h)

Le défi de la relève au sein des organisations affecte tous les secteurs d'emploi dont celui de l'économie sociale et de l'action communautaire. Le marketing RH est non seulement un outil de communication RH, mais reflète également votre positionnement employeur (marque employeur) et l'expérience employé-e que vous offrez.

Cette formation vous aidera à :

- Prendre conscience des défis liés à la relève dans le contexte actuel du marché du travail;
- Définir les concepts associés au marketing RH;
- Comprendre les stratégies d'attraction de la relève et la fidélisation des employés-es à l'aide d'expériences concrètes issues du secteur de l'économie sociale et de l'action communautaire;
- Élaborer, en atelier, une stratégie d'attraction et/ou fidélisation de la relève à l'aide des concepts associés au marketing RH.

HORAIRE : **mercredi 30 octobre 2019, 9 h 00 à 16 h 00**

FORMATRICE : **Odette Trépanier**

COÛT PAR PERSONNE : **35,00 \$**

Formation offerte par le CSMO-ÉSAC avec le soutien financier du Fond de développement et de reconnaissance des compétences de la main-d'œuvre (FDRCMO).

## DÉVELOPPEMENT ORGANISATIONNEL

### F-22 LA GESTION DU CONFIDENTIEL (6 h)

Les personnes qui fréquentent les organismes communautaires confient des renseignements personnels aux travailleuses, travailleurs ou bénévoles du groupe. Quels sont les devoirs et les responsabilités des personnes possédant ces informations? Quels sont les droits des personnes qui fréquentent les groupes communautaires relativement à la confidentialité? Comment assurer la qualité des interventions tout en respectant le droit à la confidentialité? Comment travailler en équipe et tenir compte de la réalité des organismes communautaires tout en préservant la confidentialité? Toutes ces questions et bien d'autres seront abordées lors de la formation.

HORAIRE : **mercredi 9 octobre 2019, 9 h 00 à 16 h 00**

FORMATRICE : **Louise Picard**

MEMBRES : **65,00 \$** • NON MEMBRES : **75,00 \$**

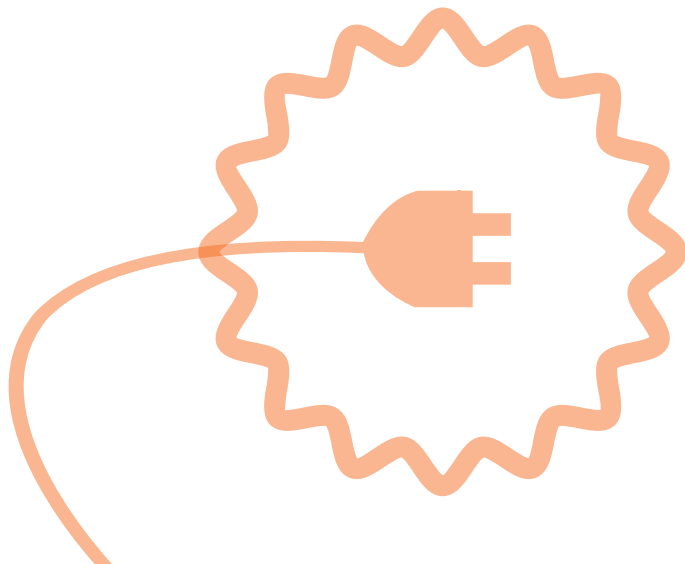
### F-23 DYNAMISER VOTRE VIE ASSOCIATIVE : UN INVESTISSEMENT CITOYEN (4 h)

Cette formation vise à outiller les participantEs afin de réinvestir dans la vie associative de leur organisme. Cette activité d'apprentissage s'appuie sur la conviction que la participation des personnes est un élément central de ce qui distingue les organismes communautaires. On y abordera notamment : le recrutement, l'encadrement et la mobilisation des personnes qui forment votre organisme, soit les membres, administrateurs/administratrices, participantEs ou bénévoles. Partage d'outils et échanges d'expériences seront au cœur de la formation.

HORAIRE : **mardi 17 mars 2020, 9 h 00 à 13 h 00**

FORMATRICE : **Lucie Hébert**

MEMBRES : **45,00 \$** • NON MEMBRES : **55,00 \$**



## DÉVELOPPEMENT PROFESSIONNEL

### F-24 MIEUX RÉAGIR EN SITUATIONS DÉLICATES (6 h)

Il arrive parfois que nous ayons à traiter une situation délicate avec une personne qui adopte des comportements inadéquats. Que ce soit avec unE participantE, unE bénévole ou unE collègue de travail, notre fonction professionnelle exige que nous adoptions une attitude respectueuse tout en faisant preuve d'efficacité dans notre intervention. Conjuguer avec des personnes difficiles peut s'apprendre avec différentes attitudes et méthodes qui aident à mieux composer avec ces gens tout en restant en équilibre émotionnel.

HORAIRE : **mardi 5 novembre 2019, 9 h 00 à 16 h 00**

FORMATRICE : **Nathalie Lamarre**

MEMBRES : **85,00 \$** • NON MEMBRES : **95,00 \$**

### F-25 MIEUX GÉRER SON STRESS (6 h)

Chaque jour nous sommes exposés à des situations stressantes. Notre résilience face à cette réalité peut varier beaucoup entre les individus, entre les différentes sphères de notre vie et au fil du temps. Cette formation utilise l'outil "The Work" de Byron Katie pour vous offrir plus de clarté sur ce qui vous stresse personnellement. Cette approche permet d'explorer les pensées nuisibles et souvent cachées derrière notre stress. Suite à cette investigation, nous développons des pistes concrètes et sur mesure pour mieux gérer notre stress au quotidien.

HORAIRE : **vendredi 31 janvier et vendredi 7 février 2020, 9 h 00 à 12 h 00**

FORMATRICE : **Ingrid Schmithüsen, Santé mentale Québec, Rive-Sud**

MEMBRES : **65,00 \$** • NON MEMBRES : **75,00 \$**



### F-26 COMMENT COMMUNIQUER DANS LA TENSION? (6 h)

Vous arrive-t-il de vous retrouver dans des situations où les relations entre les personnes sont tendues? Arrive-t-il, par exemple, que quelqu'un formule une critique de façon maladroite et que les relations s'enveniment rapidement; que des gens aux opinions opposées se parlent sans s'écouter; que des personnes restent campées sur leur position dans le cadre de réunions, rendant ainsi la recherche de solutions ardue? En pareilles circonstances, ressentez-vous de l'impuissance, de la perplexité, du stress, de la frustration et aspirez-vous à plus d'aisance et de clarté?

Utilisant l'approche de la communication consciente selon Marshall B. Rosenberg, l'atelier offre un espace d'écoute de ce que vous vivez dans ces situations. Il permet de découvrir les sentiments et besoins qui se cachent derrière un climat de tension et de non-dit, ouvrant la porte à des choix qui favorisent la communication et la compréhension mutuelle. Ancré dans le vécu des personnes participantes, l'atelier s'appuie sur des exercices pratiques et des jeux de rôle. C'est une occasion d'affiner vos capacités d'écoute des autres et d'expression de soi.

HORAIRE : **mercredi 11 mars 2020, 9 h 00 à 16 h 00**

FORMATRICE : **France Laurendeau, Santé mentale Québec, Rive-Sud**

MEMBRES : **65,00 \$** • NON MEMBRES : **75,00 \$**



# GESTION DES RESSOURCES HUMAINES

Ces formations sont réservées aux directrices et directeurs d'organismes communautaires.

## F-27 RALENTIR L'EXPERT-E EN SOI : COFFRE À OUTILS DE LA POSTURE COACHING (6 H)

Encourager la responsabilisation chez ses collaborateurs / collaboratrices et donner moins de conseils? C'est souvent plus facile à dire qu'à faire. Pourtant, dans de nombreuses occasions, le/la gestionnaire peut exercer son leadership en créant les conditions favorables aux dialogues coaching, par exemple en posant des questions judicieuses. Une des compétences clé consiste à s'installer dans une posture de partenaire plutôt que d'expertE. C'est ce que nous appelons Ralentir l'expertE en soi. Cette attitude donne l'opportunité à l'autre de se connecter à ses forces et de développer des stratégies qui font du sens pour lui / elle. Elle contribue aussi à voir plus clair ensemble et s'enrichir mutuellement.

HORAIRE : **mardi 25 février 2020, 9 h 00 à 16 h 00**

FORMATRICE : **Sylvie Paradis**

MEMBRES : **90,00 \$** • NON MEMBRES : **100,00 \$**

## INFORMATIQUE

Formations en salle informatique, un ordinateur fourni à chaque participantE.

### F-28 EXCEL 2010/2013/2016 (6 h)

Microsoft Office Excel est un logiciel qui permet la création de tableaux, de calculs automatisés, de graphiques et de bases de données. Cette formation permet d'apprendre à manipuler les fonctionnalités de base d'Excel, construire et mettre en forme des tableaux et utiliser les formules et les fonctions de calcul de base, la gestion d'un classeur et de ses feuilles, la gestion des graphiques, la gestion des bases des données (tri, filtre et tableaux croisés dynamiques).

PRÉALABLE : **Connaissances de base en informatique et être à l'aise avec l'environnement graphique Windows.**

HORAIRE : **les vendredis 1er et 8 novembre 2019, 9 h à 12 h**

FORMATEUR : **Adel Berbaoui, Centre communautaire Le Trait d'Union**

MEMBRES : **65,00 \$** • NON MEMBRES : **75,00 \$**



### F-29 EXCEL AVANCÉ 2010/2013/2016 (6 h)

Cette formation couvre l'utilisation des différentes catégories des fonctions de calculs (statistiques, mathématiques, logiques, dates et heures, recherches, etc.).

PRÉALABLE : **connaître le chiffrier électronique Excel et être à l'aise avec l'environnement graphique Windows.**

HORAIRE : **les vendredis 21 et 28 février 2020, 9 h à 12 h**

FORMATEUR : **Adel Berbaoui, Centre communautaire Le Trait d'Union**

MEMBRES : **65,00 \$** • NON MEMBRES : **75,00 \$**



## NOUVEAUTÉ!

Apprentissages informatiques en petits groupes. Dès qu'un groupe de 4 à 5 personnes est formé, une date est choisie et la formation peut avoir lieu. Les formations ont lieu le vendredi matin.

Formations disponibles :

**F-30 WORD AVANCÉ (3 h)**

**F-31 OPTIMISER OUTLOOK (3 h)**

**F-32 POWERPOINT (3 h)**

**F-33 PUBLISHER (3 h)**

FORMATEUR : **Adel Berbaoui, Centre communautaire Le Trait d'Union**

MEMBRES : **55,00 \$ par formation** • NON MEMBRES : **60,00 \$ par formation**



## INTERVENTION ET RELATION D'AIDE

### F-34 LEVIERS DE MOTIVATION ET LEVIERS DE CHANGEMENT EN INTERVENTION (6 h)

Vous est-il déjà arrivé de vous demander : «Comment puis-je aider cette personne à passer à l'action?», «Comment puis-je contourner les résistances et les mécanismes de sabotage?», «Comment puis-je augmenter l'impact de mes interventions?». ToutE intervenantE se trouve confrontéE à un moment ou à un autre à cet espace où le sentiment de vouloir plus que la personne rencontre l'impression qu'il ne suffirait que de presque rien...

Inspirée d'approches qui ont fait leurs preuves, dont la programmation neurolinguistique, l'approche centrée sur les solutions et le travail symbolique et créatif, cette formation est une occasion de porter un nouveau regard sur les mécanismes de résistances et d'acquérir des outils concrets et applicables dans une variété de contextes.

HORAIRE : **mardi 24 septembre 2019, 9 h 00 à 16 h 00**

FORMATRICE : **Maude Labonté**

MEMBRES : **65,00 \$** • NON MEMBRES : **75,00 \$**

**COMPLÉT**

### F-49 LEVIERS DE MOTIVATION ET LEVIERS DE CHANGEMENT EN INTERVENTION (6 h)

HORAIRE : **jeudi 16 janvier 2020, 9 h 00 à 16 h 00**

FORMATRICE : **Maude Labonté**

MEMBRES : **65,00 \$** • NON MEMBRES : **75,00 \$**

### F-35 MIEUX COMPRENDRE LE TROUBLE DU SPECTRE DE L'AUTISME (TSA) (3 h)

Cet atelier de sensibilisation présente les sphères de développement atteintes et les comportements caractéristiques des personnes présentant un trouble du spectre de l'autisme (TSA), les hypothèses sur les causes sous-jacentes, les impacts possibles sur la vie quotidienne ainsi qu'un survol des approches bénéfiques afin de mieux accompagner les personnes autistes.

HORAIRE : **mardi 29 octobre 2019, 9 h 00 à 12 h 00**  
FORMATRICE : **Sophie Plaisance, Autisme Montérégie**  
MEMBRES : **30,00 \$ • NON MEMBRES : 35,00 \$**



### F-36 USURE DE COMPASSION : JUSQU'OU ALLER SANS SE BRÛLER? (3 h)

Toute personne oeuvrant en relation d'aide peut connaître une forme d'épuisement spécifique : l'usure de compassion. En ressentant la souffrance des personnes avec qui elle travaille, elle peut en subir les contrecoups et, sans s'en rendre compte, comme une lente érosion, glisser vers une surcharge émotionnelle, condition propice à l'apparition de l'usure de compassion. Les effets de l'usure de compassion sont progressifs, insidieux, et encore peu reconnus. Aussi est-il essentiel de prendre conscience des impacts de l'usure de compassion et de trouver des façons de s'en protéger, afin de revenir à la satisfaction de la compassion et pouvoir continuer à aider les autres.

HORAIRE : **mardi 19 novembre 2019, 13h30 à 16h30**  
FORMATRICE : **Madeleine Fortier**  
MEMBRES : **35,00 \$ • NON MEMBRES : 45,00 \$**

### F-38 INTERAGIR EN APPROCHE COLLABORATIVE AUPRÈS D'UNE PERSONNE VIVANT UN TROUBLE DE SANTÉ MENTALE (6 h)

Le but de cette formation est de comprendre les attitudes et les comportements qui visent à prévenir les conflits dans les interactions avec une personne ayant un trouble de santé mentale. Pour y parvenir, nous aborderons des objectifs spécifiques tels que : comprendre ses propres réactions et identifier quelques pistes pour faire face aux réactions de la personne; comprendre les conflits et les principes d'une approche collaborative; identifier les caractéristiques d'une communication et d'un cadre efficaces; se familiariser avec les principes de l'approche collaborative en médiation et de l'approche humaniste de la communication non-violente.

HORAIRE : **mercredi 25 mars 2020, 9 h 00 à 15 h 30**  
FORMATEUR : **Sébastien Auger**  
MEMBRES : **85,00 \$ • NON MEMBRES : 95,00 \$**

## OUTILS WEB

Formations en salle informatique, un ordinateur fourni à chaque participantE.

### F-39 RÉALISER OU MAINTENIR VOTRE SITE WEB AVEC WORDPRESS (6 h)

Cette formation vise à vous permettre de planifier et de mettre en ligne votre site Web en utilisant l'outil gratuit WordPress et des gabarits graphiques. Au programme, toutes les étapes essentielles à la réalisation d'un site Web : la planification et structuration du site, la rédaction des contenus, la recherche d'images et autres éléments gratuits sur Internet, etc. À la fin de cette formation, vous disposerez d'un site Web fonctionnel que vous pourrez mettre à jour facilement.

HORAIRE : **vendredi 11 octobre 2019, 9 h 00 à 16 h 00**  
FORMATEURS : **Lise Chovino et François Dallaire**  
MEMBRES : **90,00 \$ • NON MEMBRES : 100,00 \$**

### F-40 SÉCURITÉ SUR INTERNET (3 h)

Internet est en constante évolution. Les progrès technologiques, les changements dans le monde des communications et l'évolution des réseaux sociaux font qu'il est maintenant facile d'obtenir et de partager de l'information rapidement. Dans ce contexte, le travail d'intervenantE communautaire évolue. Êtes-vous bien outillés pour accompagner les participantEs et membres de vos organismes à éviter certains pièges et dangers sur internet?

Cette séance d'information vise à sensibiliser et à outiller les intervenantEs communautaires concernant les dangers de la navigation internet et des réseaux sociaux ainsi que les risques liés à la diffusion des informations personnelles. Le formateur expliquera les lois et responsabilités sur internet et donnera quelques conseils de prévention pour se protéger des criminels du web. La présentation a été conçue afin que vous soyez en mesure de bien comprendre les enjeux et les problèmes potentiels et ce, peu importe votre niveau de connaissance en informatique.

HORAIRE : **mercredi 27 novembre 2019, 9 h 00 à 12 h 00**  
FORMATEUR : **Éric Poirier, Service de police de l'agglomération de Longueuil**  
Cet atelier est offert **gratuitement**, inscrivez-vous rapidement, les places sont limitées.

### F-41 PAGE FACEBOOK: NOUVELLES POSSIBILITÉS (4 h)

Votre groupe utilise déjà Facebook pour communiquer avec ses publics et son réseau. Cette session permet d'évaluer l'efficacité de la page Facebook de notre organisme. Elle vise aussi à découvrir les nouvelles possibilités qu'offre ce réseau social.

PRÉALABLE : **l'organisme doit être présent sur Facebook.**  
HORAIRE : **vendredi 20 mars 2020, 9 h 00 à 13 h 00**  
FORMATEUR : **François Gloutnay**  
MEMBRES : **60,00 \$ • NON MEMBRES : 70,00 \$**

## PLANIFICATION ET ORGANISATION

### F-42 GÉRER VOTRE TEMPS ET VOS PRIORITÉS...SANS VOUS ESSOUFLER (3 h)

Gérer son temps et ses priorités n'est pas toujours chose facile. Il arrive souvent que les priorités changent, que des imprévus bousculent l'agenda, et que l'on ait l'impression d'avoir couru toute la journée sans obtenir les résultats escomptés. Pourtant, sans se transformer en superhéros de la gestion du temps, il est possible de trouver des façons de mieux s'organiser, tout en restant souple et en prévoyant les imprévus.

HORAIRE : **jeudi 26 septembre 2019, 13h30 à 16h30**

FORMATRICE : **Madeleine Fortier**

MEMBRES : **35,00 \$** • NON MEMBRES : **45,00 \$**

### F-43 ORGANISER DES ÉVÉNEMENTS (6 h)

Que ce soit pour une levée de fonds, une conférence de presse, un spectacle de variétés ou un grand salon, il est important de maîtriser quelques étapes de planification et d'organisation pour assurer un travail mieux ciblé et plus efficace. Cet atelier de formation permet d'explorer une méthode de travail, des outils, des trucs et des astuces afin d'organiser des événements à votre image et à la hauteur de vos attentes.

Un événement réussi repose solidement sur quelques incontournables : des objectifs clairs; une clientèle bien ciblée; savoir dépister et utiliser les forces des personnes qui nous entourent; des communications claires, une promotion dynamique et une coordination efficace, tout en respectant nos budgets. Enfin, il y a aussi cette dose de passion et d'instinct qu'on investit du début à la fin!

HORAIRE : **mardi 4 février 2020, 9 h 00 à 16 h 00**

FORMATRICE : **Anny Champoux**

MEMBRES : **65,00 \$** • NON MEMBRES : **75,00 \$**

## PRATIQUES INCLUSIVES

### F-44 LES PARCOURS MIGRATOIRES : COMPRENDRE LES DIFFÉRENTES RÉALITÉS DES NOUVEAUX ARRIVANTS (3 h)

Cet atelier veut outiller les intervenantEs face à la réalité des personnes immigrantes. Il permet d'obtenir dans un premier temps un bon aperçu des motivations à la base de la décision d'immigrer, puis des défis rencontrés par les personnes immigrantes à leur arrivée et dans leur processus d'intégration. Il se veut un moment d'échange d'expertises et d'expériences.

HORAIRE : **mardi 26 novembre 2019, 9 h 00 à 12 h 00**

FORMATRICE : **Ève Palardy, Carrefour Le Moutier**

MEMBRES : **30,00 \$** • NON MEMBRES : **40,00 \$**



### F-45 LA MÉDIATION INTERCULTURELLE (6 h)

La diversité culturelle est désormais une réalité incontournable au sein de nos sociétés. Cette dimension spécifique de la vie collective interfère sur la pratique professionnelle et génère des besoins de connaissance et de compréhension, ainsi que des habiletés et des modes d'interventions adaptés. La médiation interculturelle s'inscrit dans ce nouveau champ de connaissances et de compétences en lien avec les relations interculturelles. Elle recouvre l'ensemble des processus formels et informels menés par des individus, des groupes ou des institutions pour la création, l'investissement et le partage d'espaces communs permettant ainsi d'assurer la cohésion sociale, créer de nouvelles relations entre les parties en présence, promouvoir l'égalité des chances et favoriser la participation citoyenne de chacun.

HORAIRE : **mercredi 8 avril 2020, 9 h 00 à 16 h 00**

FORMATRICE : **Zahia Agsous**

MEMBRES : **85,00 \$** • NON MEMBRES : **95,00 \$**

# PRÉVENTION DES CONFLITS ET DU HARCÈLEMENT AU TRAVAIL

## F-46 PRÉVENTION DU HARCÈLEMENT PSYCHOLOGIQUE ET DES INCONDUITES SEXUELLES AU TRAVAIL (6 h)

Depuis le 1<sup>er</sup> janvier 2019, conformément à la Loi sur les normes du travail, chaque employeur doit mettre en place et rendre accessible pour ses personnes salariées une politique de prévention du harcèlement psychologique et de traitement des plaintes, qui comprend un volet concernant les conduites qui se manifestent par des paroles, des actes ou des gestes à caractère sexuel.

Cette session d'échanges interactifs amène les participantEs à trouver et à analyser des exemples d'inconduite en milieu de travail. Les participantEs sont forméEs à maîtriser les définitions, les signes à reconnaître et les mécanismes de protection et d'action qui favorisent un milieu de travail inclusif et respectueux. Une trousse juridique est remise aux participantEs à titre d'outil de référence.

Atelier destiné aux travailleurs, aux travailleuses et aux gestionnaires des organismes communautaires.

HORAIRE : **jeudi 17 octobre 2019, 9 h 00 à 16 h 00**

FORMATEUR : **Clinique juridique Juri-Pop**

Cet atelier est offert **gratuitement**, inscrivez-vous rapidement, les places sont limitées.

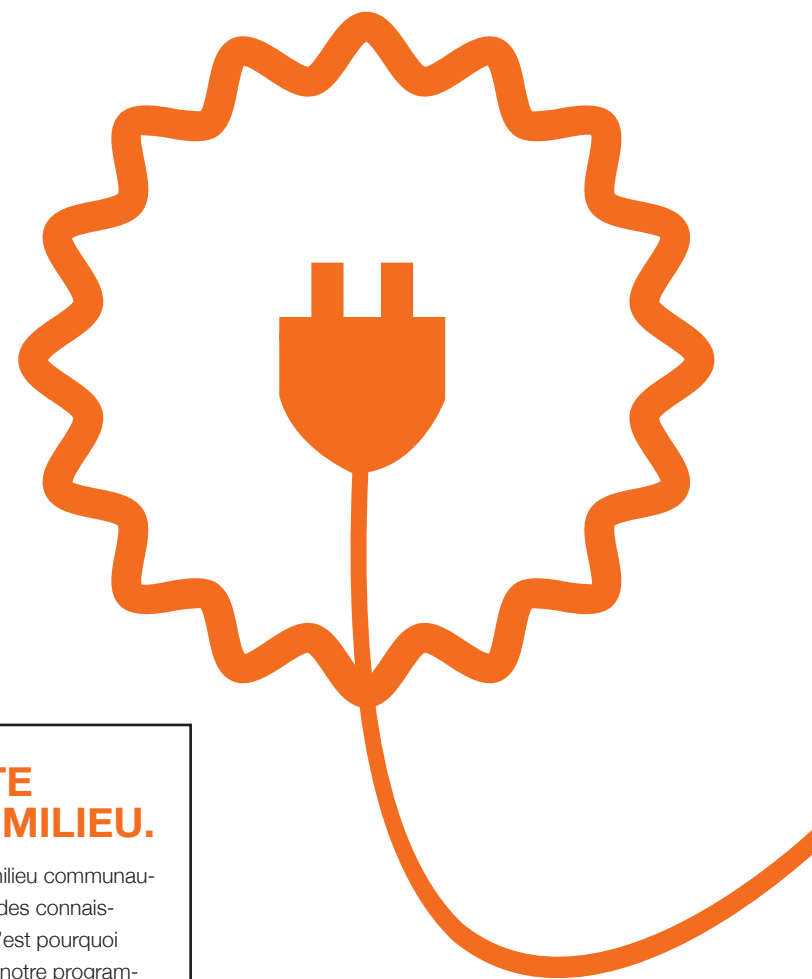
## F-47 PRÉVENIR ET GÉRER LES CONFLITS EN MILIEU DE TRAVAIL (5 h)

Les conflits peuvent survenir dans tout milieu de travail. Leur impact sur l'organisation dépend de la façon dont ils sont gérés. Dans ce contexte, comprendre les sources de conflit, votre style de gestion de conflit et comment les prévenir et les régler peut faire la différence entre des conséquences positives ou négatives pour tous les membres de l'organisation.

HORAIRE : **mardi 11 février 2020, 9 h 00 à 15 h 00**

FORMATRICE : **Diane Brunelle**

MEMBRES : **65,00 \$** • NON MEMBRES : **75,00 \$**



CETTE  
FORMATION  
**EST OFFERTE**  
**PAR UN ORGANISME**  
DE VOTRE MILIEU.

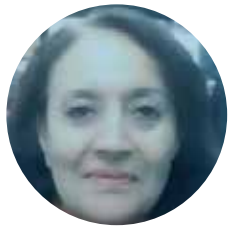


## CETTE FORMATION EST OFFERTE PAR UN ORGANISME DE VOTRE MILIEU.

La CDC AL valorise les pratiques et les expertises présentes dans le milieu communautaire. De plus, la CDC AL a comme objectif de faciliter la transmission des connaissances et des compétences entre les organismes communautaires. C'est pourquoi nous encourageons les organismes communautaires à prendre part à notre programmation de formations à titre d'organismes formateurs.



# RESSOURCES 2019-2020



**ZAHIA AGSOUS**, diplômée en médiation interculturelle, littérature et gestion. Elle possède plus de 20 années de pratique en relations interculturelles, insertion socioprofessionnelle et accompagnement de diverses clientèles. Elle intervient également à titre de médiatrice interculturelle et conseillère auprès d'institutions d'enseignement, organismes communautaires et autres organisations. Elle est responsable du programme de maîtrise en médiation interculturelle de l'université de Sherbrooke, elle est également chargée de cours dans ce programme.



**SÉBASTIEN AUGER**, conseiller clinique en santé mentale au Regroupement des organismes de base en santé mentale des régions 04-17, chargé de cours et de projets au Cégep de Victoriaville et consultant auprès des intervenantEs, équipes et entreprises. Il a complété un diplôme d'études supérieures spécialisées en santé mentale (UQAM) suite à des études en travail social et en psychologie.



**ADEL BERBAOUI**, formateur en informatique. Diplômé en informatique (Baccalauréat), en didactique (Maîtrise) et en sciences de l'éducation (Maîtrise). Depuis 2003, il anime des ateliers et des cours d'informatique dans différents milieux : entreprises privées, écoles d'informatique, centres communautaires et universités. Il est directeur langues et informatique au Centre Communautaire le Trait d'Union.



**DIANE BRUNELLE**, M.Ps, CRHA, Psychologue du travail et des organisations. Elle possède plus de vingt-cinq ans d'expérience dans la gestion des ressources humaines. Après avoir été directrice de différents organismes où elle a géré les ressources humaines, matérielles et financières, elle travaille maintenant comme consultante auprès de gestionnaires de petites et moyennes entreprises et d'organismes à but non lucratif. Elle a une solide expérience en animation et en formation et enseigne à la formation continue au niveau collégial.



**ANNY CHAMPOUX**, formatrice qui possède un bagage d'expériences variées : coordonnatrice au développement et aux communications; gestionnaire de projets pour des organismes économiques, culturels et communautaires; elle a aussi acquis l'expérience de productrice déléguée, animatrice et réalisatrice d'émissions radio, en plus de rédactrice et journaliste pour des publications chez Transcontinental et Reader Digest. La vitalité et le dynamisme d'Anny sont contagieux.



**LISE CHOVINO**, titulaire d'une maîtrise en management interculturel et traduction. Elle est responsable de la Condition des femmes au Centre de documentation sur l'éducation des adultes et la condition féminine (CDÉACF) et s'implique notamment dans le développement de projets et formations abordant différents aspects et enjeux des technologies de l'information et de la communication.

# RESSOURCES 2019-2020



**FRANÇOIS DALLAIRE**, titulaire d'une maîtrise en bibliothéconomie et sciences de l'information. Il est agent de développement et de liaison au Centre de documentation sur l'éducation des adultes et la condition féminine (CDÉACF). Excellent vulgarisateur, il est passionné par le développement et l'utilisation des nouvelles technologies et la diffusion de l'information sur le Web.



**MADELEINE FORTIER**, Coach et formatrice depuis 25 ans. Sa mission s'articule autour de deux axes, soit le développement professionnel et le maintien d'un milieu de travail sain : coaching professionnel, formation sur l'usure de compassion, accompagnement des gestionnaires dans le développement de leur potentiel et de celui de leurs équipes.



**FRANÇOIS GLOUTNAY**, associé au Centre St-Pierre depuis 1985 comme formateur en communication. Rédacteur pigiste pour différents journaux et magazines, il a été responsable des communications de l'organisme de coopération internationale Développement et Paix durant près de 25 ans. Animateur d'un blogue spécialisé depuis 2008, il collabore avec quelques organismes à titre de gestionnaire de leurs communautés Web.



**LUCIE HÉBERT**, animatrice et formatrice. Elle cumule plus de 25 ans d'expérience dans les domaines du développement économique, social et communautaire. Elle soutient les organisations dans leurs démarches de réflexion collective. Elle a acquis une expérience complémentaire en théâtre et en improvisation, ce qui lui permet d'offrir des formations misant à la fois sur la rigueur et la créativité.



**CLINIQUE JURIDIQUE JURI-POP**, organisme à but non lucratif dédié à l'amélioration de l'accessibilité à la justice pour tous. Fondé en 2009, Juripop réalise sa mission en donnant accès à des services juridiques à coût modique aux personnes exclues de l'aide juridique, mais dont les moyens financiers ne leur permettent pas de retenir les services d'un avocat. Juripop réalise également des projets créatifs et novateurs à travers lesquels elle offre de l'information juridique gratuite, claire et personnalisée aux populations vulnérables.



**MAUDE LABONTÉ**, intervenante psychosociale depuis près de 20 ans, dans les secteurs de l'itinérance et du développement communautaire. Après des études dans les domaines du travail social, de la psychologie, des arts visuels et de la santé mentale, elle complète, en 2017, une formation professionnelle en hypnose holistique. Convaincue que c'est en tissant des liens, à l'intérieur et autour de soi, que nous nous développons et transformons notre monde, elle partage avec rigueur et sensibilité sa compréhension des réalités humaines et de la relation d'aide.

# RESSOURCES 2019-2020



**NATHALIE LAMARRE**, formatrice et consultante. Elle a travaillé pendant vingt ans en ressources humaines et en gestion du personnel. Depuis 2006, elle intervient en développement organisationnel auprès de milieux diversifiés, dont le milieu communautaire. Elle est formatrice pour des écoles professionnelles et collégiales. Elle agit aussi comme médiatrice auprès de plusieurs organisations.



**FRANCE LAURENDEAU**, formatrice. Elle pratique la communication consciente selon l'approche de Marshall B. Rosenberg depuis plus de 15 ans. Formée d'abord par Thomas D'Ansembourg puis avec le Groupe Conscientia, elle a aussi été initiée à la résolution de conflit et à l'approche des cercles restaurateurs développée par Dominic Barter. Actuellement retraitée, France a été formatrice syndicale pendant 17 ans. Elle coanime un groupe de pratique en communication consciente à Longueuil et est membre du conseil d'administration de Santé mentale Québec, Rive-Sud.



**ÈVE PALARDY**, diplômée en sciences politiques et en droit. Après avoir travaillé en droit de l'immigration, elle a choisi le milieu communautaire. Depuis 2009, elle est conseillère en accueil-intégration au Carrefour le Moutier, organisme de première ligne en prévention de la détresse situé à Longueuil. Elle accompagne les personnes nouvellement arrivées au Québec dans leurs différentes démarches d'intégration à leur société d'accueil. Elle est également formatrice et offre des ateliers sur les différents statuts d'immigration et le parcours migratoire.



**SYLVIE PARADIS**, coach PCC, certifiée par l'Institut de coaching IDC de Genève, accréditée par l'International Coach Federation (ICF). Elle détient un baccalauréat en psychosociologie de la communication et est certifiée Nova Profil. En plus de son cabinet de coaching, elle collabore étroitement avec Diligence Coaching Formation, à titre de coach mentor et de formatrice pour les aspirants coaches et les gestionnaires qui souhaitent développer des habiletés de coaching en gestion.



**LOUISE PICARD**, consultante. Elle offre des services de consultation sur mesure pour les groupes de femmes et les organismes communautaires : accompagnement, supervision, formation, animation et médiation. Elle appuie sa pratique sur 25 années d'expertise acquise dans le milieu communautaire; ses expériences terrain sont nombreuses et diversifiées.



**SOPHIE PLAISANCE**, détenant une formation en éducation spécialisée, depuis plus de 20 ans, elle possède une solide expertise auprès de la clientèle en autisme. Elle est une ressource importante pour le développement de contenus en autisme offerts par Autisme Montérégie. C'est avec créativité et avec un contenu propice à l'interaction qu'elle contribue à élargir les connaissances en autisme et à changer le regard que l'on porte sur le vaste spectre qu'il représente.

# RESSOURCES 2019-2020



**ÉRIC POIRIER**, policier depuis 1997 (22 ans d'expérience) dont 15 ans affecté à la section prévention et actions stratégiques pour faire des conférences sur divers sujets. Détenteur d'un certificat universitaire de la polytechnique de Montréal en Cyber-enquête, spécialisation en criminalité informatique et en prévention en contrefaçon et fraude.



**INGRID SCHMITHÜSEN**, après une carrière professionnelle comme chanteuse classique, elle a poursuivi sa passion pour deux approches complémentaires: la communication consciente (CNV) selon Marshall Rosenberg et l'approche « The Work » de Byron Katie. Formatrice certifiée en CNV et en processus de certification pour The Work, elle offre de nombreux ateliers thématiques en Allemagne et, depuis environ cinq ans, aussi au Québec pour l'organisme communautaire Santé mentale Québec, Rive-Sud, dont elle est devenue coordinatrice en 2017.



**ODETTE TRÉPANIÉRIER**, M.A., consultante et formatrice en communications. Elle est directrice générale du Comité sectoriel de main d'œuvre de l'économie sociale et de l'action communautaire (CSMO-ÉSAC). Son expertise lui permet d'élaborer des stratégies de communication et de marketing, de développer des plans opérationnels de communications, d'organiser plusieurs événements et d'assurer de vastes campagnes médiatiques.

## ISABELLE PEPIN

Coordonnatrice à la formation

[i.pepin@cdcal.org](mailto:i.pepin@cdcal.org)

### CDC AL

158, rue Charron,  
Le Moyne QC J4R 2K7  
Tél.: 450-671-5095

[cdcal.org](http://cdcal.org)

La **Corporation de développement communautaire de l'agglomération de Longueuil** (CDC AL) est un regroupement multisectoriel d'organismes communautaires ayant comme mission d'initer, favoriser, soutenir et renforcer le développement communautaire sur son territoire dans une perspective de lutte à la pauvreté et à l'exclusion sociale.



#### La CDC AL offre de la formation au milieu communautaire depuis 1996

Les activités de formation ont pour but de soutenir le développement communautaire en outillant ceux et celles qui travaillent à l'amélioration des conditions de vie des citoyens et citoyennes de leur milieu.

#### Notre démarche de formation :

- reconnaît la richesse de l'expérience de l'adulte en situation d'apprentissage;
- favorise la mise en commun des connaissances et expériences dans un esprit d'échange et de coopération;
- favorise l'expérimentation des notions théoriques;
- encourage le réinvestissement des apprentissages acquis au sein des organismes.

#### ACCREDITATIONS

La CDC AL est un organisme accrédité par Emploi-Québec au terme de la loi 90 et par la Société de formation et d'éducation continue (SOFEDUC). Cette dernière permet d'émettre des unités d'éducation continue (UEC). Une UEC correspond à dix heures de formation organisée et dirigée par une organisation accréditée, animée par des personnes-ressources compétentes et sanctionnée par une évaluation.

ACCREDITATIONS EMPLOI-QUÉBEC 1% LOI 90: ORGANISME DE FORMATION, AGRÉÉ NO. 0015423

SOFEDUC SOCIÉTÉ DE FORMATION ET D'ÉDUCATION CONTINUE.

<https://communaute.cdclongueuil.org/>

LES PARTENAIRES ASSOCIÉS AU FINANCEMENT DES ACTIVITÉS DE FORMATION SONT:



**Centraide**  
du Grand Montréal